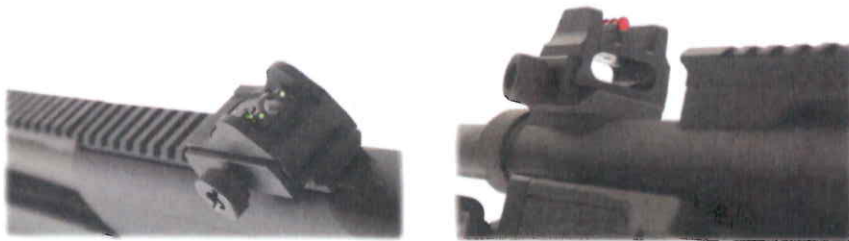


# SENSIED S&F K1 – The ultimate pump action gun!





- ✓ **PRECIS**
- ✓ **COMPACT**
- ✓ **FIABLE**

*Pas seulement un nouveau fusil à pompe*  
**UN NOUVEAU CONCEPT**

# SENSIED S&F K1 – The ultimate pump action gun!



## Spécification

Calibre  
Capacité  
Capacité avec rallonge de magasin  
Canon  
Longueur du canon  
Longueur de l'arme pliée  
Longueur total de l'arme  
Carcasse  
Crosse  
Bande supérieur  
Visée  
Poids

## Données techniques

12/67	12/70	12/76
4 + 1	4 + 1	3 + 1
5 + 1	5 + 1	4 + 1
Acier chrome molybdène		
28 cm		
53 cm		
74.5 cm		
ER GAL 55		
Composite		
Rail PICATINNY sur carcasse et canon		
Guidon fibre optique et dioptre réglable		
2.950 kg		

# SENSIED S&F K1 – The ultimate pump action gun!



**BOITIER DE CARCASSE**

**Boitier de culasse** : usiné hors masse dans de l'ERGA 55 (aluminium 7075). Il est intégralement réalisé sur centre d'usinage numérique. **Protection** : anodisation dure noire avec finition antireflet.

**Bloc de culasse** usiné hors masse en acier forgé. **Protection** : par phosphatation.

**Poussoir de sureté** : triangulaire et ambidextre.

**Protection de la queue de détente** : PVD TITANIUM

**Crosse et poignée en composite** : en position pliée, l'arme reste parfaitement opérationnelle. Libre accès à la queue de détente, la fenêtre d'éjection est libre, tout comme l'accès au tube magasin pour recharger l'arme si besoin.

**Verrouillage rapide et sûr de la crosse** : l'olive de verrouillage de la crosse, en acier trempé, permet de porter la crosse en position ouverte sans actionner le moindre bouton poussoir.

**Sabot amortisseur interchangeable** : de série est monté un sabot de 12mm. En option sont disponibles des sabots de 22mm et 27mm.

**CROSSE ET POIGNEE**





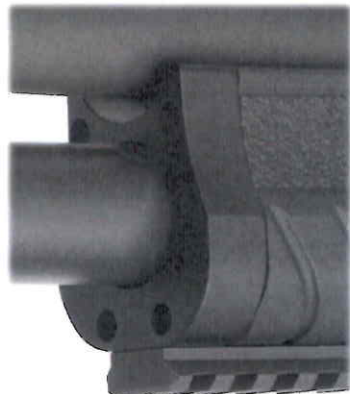
# SENSIED S&F K1 – The ultimate pump action gun!



GARDE-MAIN EN POSITION AVANT

Le garde-main a une parfaite ergonomie. Son profil long protège le bras de commande et évite tout risque de blessure du tireur.

**Fluidité parfaite du garde-main** : il est guidé par deux interfaces en ERGAL 55 anodisées, de sorte que le mouvement de pompe avant – arrière ne souffre d’aucune approximation, même après une utilisation intensive prolongée.



Le garde-main est moulé en matériaux composites permettant un rapport résistance / poids exceptionnel. Son profil extérieur offre un grip parfait.

GARDE-MAIN



GARDE-MAIN EN POSITION ARRIERE

Le SENSIED K1 est équipé en tout de 3 rails **PICATINNY** à la norme **MIL-STD-1913**, dont un soudé à même le canon permettant le montage d’une visée laser sans parallaxe.

Le rail sous le garde-main est fixé avec des inserts en acier et relié directement à l’interface antérieur..





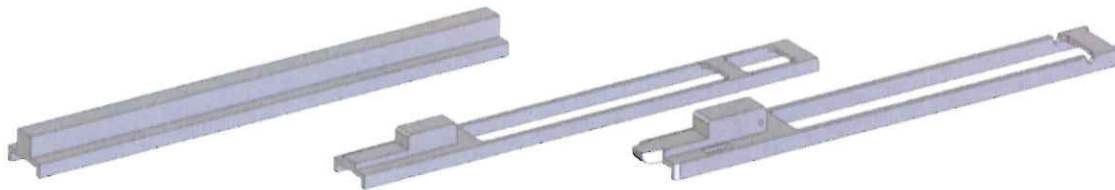
**CANON**

Les **canons** sont forés hors masse dans des barres d'acier au chrome molybdène et non martelés à froid. Ce procédé de forage, réservé en général aux armes fines, permet de ne pas modifier la structure moléculaire de l'acier (acier qui sera resté stocké au minimum 12 mois avant d'être utilisé pour les canons, de façon à permettre la réduction naturelle des tensions internes de l'acier).

Ce tube, foré et alésé avec précision est ensuite soudé à l'argent aux autres éléments du canon (anneau, embase, rail etc... ). L'absence de stress au niveau des fibres de l'acier du canon permet de le maintenir avec une très bonne rectitude, malgré la température de plus de 730 °c pour la **soudure à l'argent**, faite au four.

Le canon est ensuite **poli en long**, et **chromé** (canon et chambre). Extérieurement le canon est **phosphaté** pour une parfaite protection contre la corrosion, y compris en milieu saumâtre.

**La sécurité est maximale car tous nos canons passent le test C.I.P à 1630 bars** (contre 1320 bars pour les autres armes sur le marché).

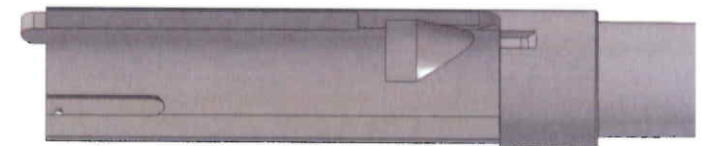


## PROLONGE DE CANON

La **longue prolonge de canon** (dimensions : 107mm) permet d'avoir un canon parfaitement aligné ; elle permet aussi un verrouillage extrêmement précis. A noter que la zone de verrouillage a été **trempeée** localement par **induction**.

Le verrou oscillant est en acier forgé.

**Chambre : 12/76mm**

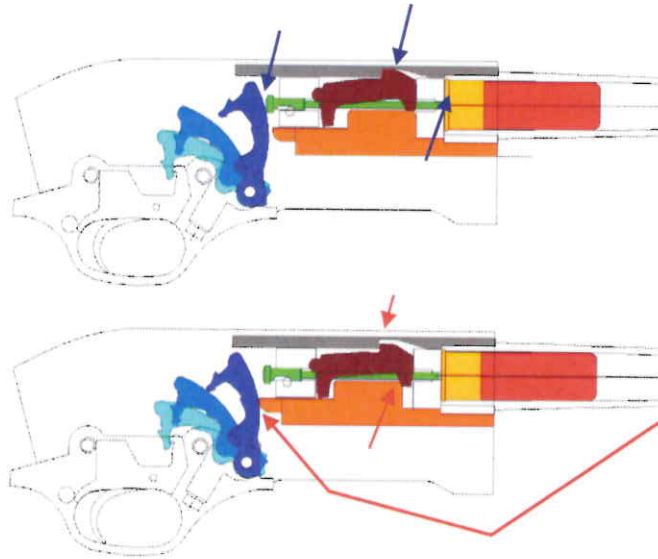


## BRAS DE COMMANDE

Le **bras de commande** est usiné hors masse dans des barres d'acier forgé. Ce profil parfaitement symétrique permet une excellente répartition de l'effort.



## SECURITE DE VERROUILLAGE



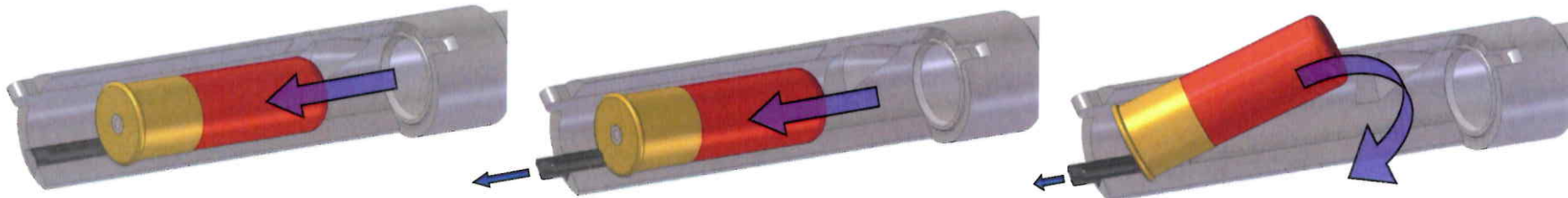
La culasse est parfaitement verrouillée : le percuteur est frappé par le chien provoquant le départ du coup.

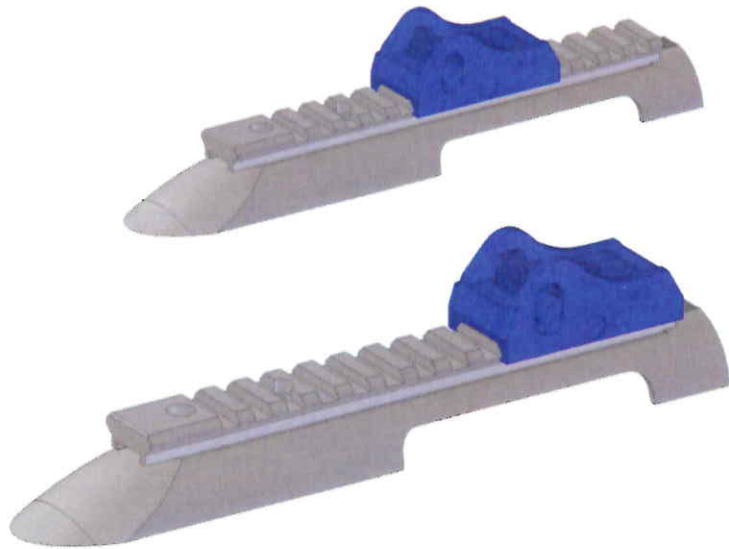
La culasse n'est pas verrouillée : le mécanisme interne de l'arme interdit toute percussion dans cette position.

Ainsi lorsque le verrou n'est pas en position verrouillée, le bras de commande stoppe le mouvement du chien, lequel ne peut pas atteindre le percuteur.

## EXTRACTEUR MOBILE

L'extracteur se trouvant sur la prolonge de canon est **mobile** et non fixe. Ainsi l'éjection est parfaite même dans le cas d'un mouvement de recharge très lent.





## DIOPTRE REGLABLE ET AMOVIBLE

En standard, le SENSIED K1 est livré avec une visée ouverte (ensemble guidon – dioptre).

Le **dioptre** et le **guidon**, tous deux **amovibles** sont montés sur des **rails PICATINNY** qui sont aux standards MIL-STD-1913.

Il est ainsi possible de placer la dioptre plus ou moins loin de l'œil du tireur afin d'avoir une prise de visée parfaite.

Le dioptre, qui possède des **inserts en fibre optique**, est **réglable en hauteur et en déviation**.

Sa construction permet une protection optimale des parties essentielles contre les chocs et les frottements, garantissant en tous temps la précision du système.

